



## TABLE À MANGER KATA



Le modèle de table Kata – adapté à un usage intérieur et extérieur – dispose d'un cadre en acier laqué noir avec un pied en forme de orteil droit classique, qui peut être combiné avec différentes plateaux de table. Il est disponible en hauteur de table à manger, avec la technologie FLAT ou des patins réglables, et peut également être équipé d'un mécanisme d'inclinaison pour un rangement gain de place. Les patins hydrauliques du système FLAT s'adaptent automatiquement aux irrégularités du sol, ce qui signifie que vous pouvez dire adieu aux tables bancales pour toujours ! Le système breveté réagit immédiatement à la surface dès que la table est placée, garantissant ainsi une stabilité parfaite.

- Extrêmement résistant aux intempéries et facile à entretenir grâce au revêtement en poudre
- Solide et stable grâce au cadre en acier
- Sans balancement grâce aux systèmes de nivellement flexibles du sol

**256,00 €**

## TABLE À MANGER KATA

## Votre variante choisie

### Détails du produit

Numéro d'article: 101M3F

Modèle: Kata

Type de produit: Table à manger

Matériau du piètement: Acier

Couleur du piètement: noir peint par poudrage

Type de pied: 4 branches

Patins: Technologie Flat

Statut montage: non monté

Profondeur du plateau de table: 68 cm

Matériau du plateau de table: Compact Slim (High Pressure Laminat (HPL))

Couleur du plateau de table: Ferro Noir

Épaisseur du bord: 12 mm

Épaisseur plateau de table: 12 mm

Platine de fixation: Standard

Taille piètement de table: Colonne simple centrale

Largeur du plateau de la table: 68 cm

ANGER **KATA**

## Votre variante choisie

### Spécifications techniques

Numéro d'article: 101M3F

Modèle: Kata

Type de produit: Table à manger

Domaine  
d'application: Extérieur

La taille: 74.2 cm

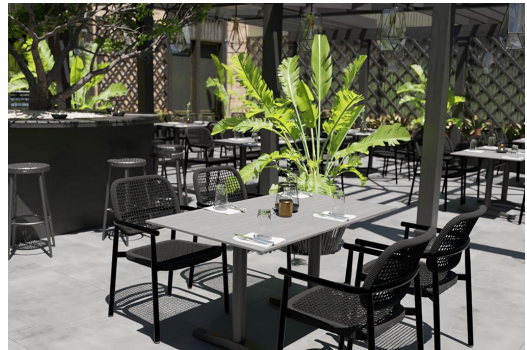
Largeur: 68 cm

Profondeur: 68 cm

Poids: 25.2 kg

Largeur du plateau  
de la table: 68 cm

# TABLE À MANGER KATA



# TABLE À MANGER KATA